

# MANUAL DE INSTALAÇÃO

Modelo(s): 1413/1 / 1413/2 / 1413/3 / 1413/2x2 / 1414/1 / 1414/2 / 1414/3 / 1414/2x2  
1415/1 / 1415/2 / 1415/3 / 1415/2x2 / 1416/1 / 1416/2 / 1416/3 / 1416/2x2  
1417/1 / 1417/2 / 1417/3 / 1417/2x2

## Composição

1x luminária  
1x manual de instalação  
1x soquete

## Especificações

Descrição: **Embutido teto**  
Fonte iluminação: **Lâmpadas Hálógenas**  
Indicação: **Áreas Internas (Teto)**

## Dados técnicos

Potência total: **35W [1413] / 50W [1414/1416] / 50/100W [1415]**  
**35/75W [1417]**

Tensão nominal: **250V**

Grau de Proteção: **IP20**

**Não protegiado contra água, e protegido somente contra intempéries maiores que Ø12mm.**



Indústria Brasileira

Interlight Sistemas de Iluminação Ltda.  
CNPJ 58.329.608/0001-44

Endereço: Rua João Dias Ribeiro, 245  
Sagrado Coração de Jesus - Itapevi/SP

## Atendimento ao Cliente Interlight

Tel 11 4789 9892  
E-mail: sac@interlight.com.br  
www.interlight.com.br

Revisão 01. Compatibilização maio/2018

## OBSERVAÇÕES

1. Por favor, leia atentamente esse manual antes da instalação e entregue ao cliente para guardar.
2. Perigo! Risco de choque elétrico! Antes da instalação da luminária desconecte a energia elétrica e certifique-se que a energia esteja desligada.
3. A responsabilidade do fabricante somente é garantida, se as normas nacionais vigentes forem respeitadas, bem como as instruções de montagem contida nesse manual de instalação.
4. Na instalação, o profissional dever ser qualificado pelas normas nacionais [NBR-5410 e NBR-5419] e de prevenção de acidentes [NR-10] vigentes para segurança da instalação, e garantia do produto.
5. Não abra a luminária. Se estiver danificada, precisará retornar a luminária inteira para a fábrica. Nunca instale com os cabos da luminária danificados.
6. Para a limpeza, recomendamos a interrupção da energia elétrica para o produto. Sempre limpe com um pano macio e produtos com pH neutro, sem álcool, sem solventes e sem agentes abrasivos.
7. Produto com 05 anos de garantia contratual pelo fabricante, contra qualquer defeito de fabricação nas partes metálicas e mecânicas, exceto componentes eletrônicos (LED e Driver) que são 02 anos.
8. Os componentes elétricos utilizados nos nossos produtos seguem as normas brasileiras. Produto não tóxico.

Os dados contidos nesse manual poderão ser alterados a qualquer momento sem prévio aviso. Consulte nosso Atendimento ao Cliente ou [www.interlight.com.br](http://www.interlight.com.br) para informações atualizadas. Interlight 2018®

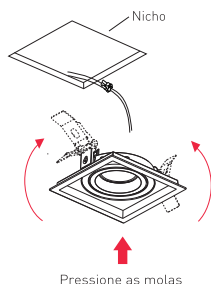
Manual 0277.R1

Dim.	A x B	A x B	A x B	A x B
Nicho	119x119	119x221	119x326	221x221
Código	1413/1	1413/2	1413/3	1413/2x2
	1414/1	1414/2	1414/3	1414/2x2
	1416/1	1416/2	1416/3	1416/2x2
Dim.	A x B	A x B	A x B	A x B
Nicho	175x175	175x320	175x465	320x320
Código	1417/1	1417/2	1417/3	1417/2x2
	1415/1	1415/2	1415/3	1415/2x2

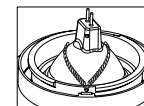
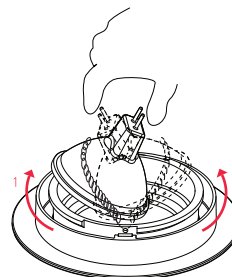
Medidas em mm.

Modelo	Lâmpada / Base	Modelo	Lâmpada / Base
1413/1	1x Dicroica - GU10	1414/1	1x AR70 - GU10
1413/2	2x Dicroicas - GU10	1414/2	2x AR70 - GU10
1413/3	3x Dicroicas - GU10	1414/3	3x AR70 - GU10
1413/2x2	4x Dicroicas - GU10	1414/2x2	4x AR70 - GU10
1416/1	1x PAR20 - E27	1417/1	1x PAR30 - E27
1416/2	2x PAR20 - E27	1417/2	2x PAR30 - E27
1416/3	3x PAR20 - E27	1417/3	3x PAR30 - E27
1416/2x2	4x PAR20 - E27	1417/2x2	4x PAR30 - E27
1415/1	1x AR111 - GU10		
1415/2	2x AR111 - GU10		
1415/3	3x AR111 - GU10		
1415/2x2	4x AR111 - GU10		

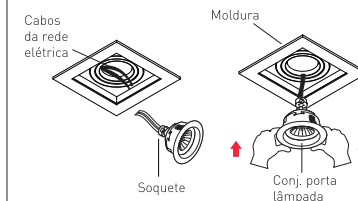
1. Faça a abertura do nicho de acordo com a medida especificada em cada luminária (tabela ao lado). Pressione as molas de modo que a peça encaixe no nicho, solte-as para travar e passe o soquete pelo furo central.



2. Instale a lâmpada, conforme a ilustração abaixo, com um dos dedos puxe a mola para cima e encaixe a lâmpada, em seguida, leve a lâmpada para o outro lado, até que se encaixe entre as molas.



3. Faça a ligação à rede elétrica local isolando - a corretamente. Encaixe a lâmpada no soquete.



## Informação para futuras manutenções



Para retirar a tampa, incline o tubo para um dos lados, segure a moldura com uma das mãos e com a outra puxe a tampa para baixo.